

# 安武建設のある 西宮って こんなところ!!

ニシ/ミヤ

オオサカ!  
コウベ!

関西へ  
ようこそ!!

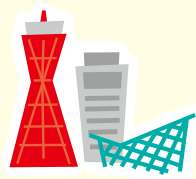
大阪・神戸を  
楽しもうツアー!  
型枠ツアー

オシャレさんの街「神戸」へも、グルメにエンターテインメントに  
盛りだくさんの街「大阪」へも気軽にアクセス。休日を満喫できることまちがいない!

PICK UP!

★ 西宮ガーデンズ

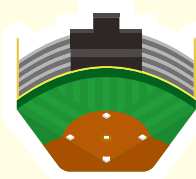
西日本最大級のショッピング  
モール。ひとつの街みたいにな  
っていてなんでも揃います。



1 ポートタワー



2 元町中華街



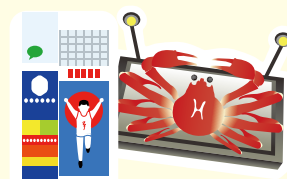
3 甲子園



4 USJ



5 大阪城



6 道頓堀

# 仕事も休日も楽しもう!

## 神戸 & 大阪のおでかけスポット!

神戸・大阪に来たらはずせない4つのスポット。休日の過ごし方はここで決まり!



スポット!

### ① ポートタワー

電車で  
約40分



若者に人気の写真スポット“BE KOBE”  
大型ショッピングセンター“umie モザイク”  
全部回するには1日だけじゃ足りないかも!?

スポット!

### ② 元町中華街

電車で  
約40分



日本三大中華街のひとつ。本格中華が手軽  
に食べられてオススメ!

スポット!

### ③ 甲子園

電車で  
約35分



西宮といえば阪神甲子園球場! 我らが阪神  
タイガースの本拠地であると同時に、高校  
野球の聖地!

スポット!

### ④ USJ

電車で  
約55分



ハリウッド映画の世界が体感できる大規模  
テーマパーク。お友達と行けば、盛り上がる  
こと間違いなし。

スポット!

### ⑤ 大阪城

電車で  
約45分



豊臣秀吉が建てたとされる立派なお城。  
歴史を感じる休日もいいかも。

スポット!

### ⑥ 道頓堀 (なんば)

電車で  
約40分



“グリコ”で有名な観光地。アメ村もあり、  
インスタ映えスポット盛りだくさん!



これは知っとこ! 関西弁

パチコン!

「自分」

親しい仲間になると関西人は「あなた」を  
「自分」と呼ぶ。ややこしいので注意!

「めっちゃ」

「とても」という気持ちを表現する言葉。  
めっちゃ<ごつつくものごつつと変化します。

「知らんけど」

何かを教えてあげても最後に必ずコレ。  
無責任っていうよりも口癖。

「ちよける」

ふざけるなという意味。マジメにして  
欲しいときは「ちよけん」としてや〜!

「あほ」

関西では「バカ」が馬鹿で「あほ」が天才。  
「ホンマあほやな」は最高の褒め言葉です。

安武建設株式会社ってどんな仕事?



詳しくは  
WEBへ!



スマホ専用サイトで  
特別授業実施中!